

## غابونو طب پوهنځي لنډه تاريخچه او پېژندنه

سپين غر د لوړو زده کړو مؤسسې د غابونو طب پوهنځي په (۱۱/حمل/۱۳۹۰) نېټه، د لوړو زده کړو وزارت د حکم پر بنسټ، د فعاليت جواز تر لاسه او سپين غر د لوړو زده کړو مؤسسې په تشکيل کې يې فعاليت پيل کړ، چې تر دې دمه يې د غابونو طب په برخه کې گڼ شمېر فارغان ټولني ته د خدمت په موخه وړاندې کړي دي، چې د هېواد په بېلابېلو ادارو، روغتونونو او تحصيلي بنسټونو کې په خدمت بوخت دي. ياد پوهنځي د رياست تر څنگ معاونيت، ستوماتولوژي ډيپارټمنټ پاراکلينيک برخه، تدريسي مديريت او اته فرعي کمېټې لري. همدارنگه د مجهزو لابراتوارونو ترڅنگ، کتابتون، کمپيوټر لېب او د محصلينو عملي کارونو لپاره سپين غر مومند پنځوس بستريز معالجوي تدريسي روغتون لري، چې په مجهزو او عصري وسايلو سنبال ده. سپين غر د لوړو زده کړو مؤسسې غابونو طب پوهنځي خپل درسي بهير په کربډېټ سيستم برابر کړی دی او د لوړو زده کړو وزارت د قوانينو، مقرراتو، لوابحو او پاليسيو په رڼا کې، د معياري درسي نصاب په درلودلو سره، محصلينو ته تحصيلي چوپړتياوې وړاندې کوي.



## د غاښونو طب پوهنځي درئيس پيغام!

نړۍ هره ورځ د خپل چټک پرمختگ په برکت نوښتونه او پرمختگونه تجربه کوي، رقابتونه کوي او د لوړتيا گامونه پورته کوي، چې روغتيا پالنه او روغتيايي چوپړتياوې يې هم يوه مهمه برخه تشکيلوي. سپين غر د لوړو زده کړو مؤسسې خپلې ټولنې ته په همدې موخه د مسلکي کادرونو د روزنې په نيت، (۱۳۹۰) هـ ش کال د لوړو زده کړو وزارت په رسمي اجازه، غاښونو طب پوهنځي ايجاد او خپلې ټولنې ته يې له روغتيايي اړمنتياو د خلاصون په موخه کادري روزنه پيل کړه. د خوښۍ ځای دی چې تر اوسه مو په دې برخه کې گڼ شمېر مجرب ځوانان روزلي او بشري خدمت ته وړاندې کړي دي.

زه د پوهنځي درئيس په توگه ژمنه کوم، چې د خپل کاري ټيم په ملتيا به د ټولو اصولو په پام کې نيولو سره، د تحصيلي معيار د ساتلو او غوره چوپړتياو وړاندې کولو ته کار کوم. موږ تمه لرو چې د خپل کړي تعهد له مخې به د هېواد په کچه د غاښونو او خولې جوف په برخه کې داسې علمي او عملي روزنه ورکوو، چې له معاصرو طبي غوښتنو سره برابر وي.

دوکتور عبدالله رحمانی  
غاښونو طب پوهنځي رئيس

## د پوهنځي لرلید، ماموریت او اهداف

غابنونو طب پوهنځی غواړي چې د غوره نظري-عملي تدریس او علمي څېړنو په برخو، کې په ملي او سیمه ایزه کچه د غوره پوهنځي په توگه ومنل شي.

لرلید

غابنونو طب پوهنځی د معیاري تحصیلي نصاب ، مجهزو لابراتوارونو او تدریسي روغتون په لرلو سره، د با تجربه او مسلکي استادانو پر مټ، د نظري-عملي تدریس او علمي څېړنو له لارې ټولني ته د خولې جوف ناروغیو د درملنې په برخه کې وړ او په کار پوه کادرونه وړاندې کوي.

ماموریت

- د معیاري تدریسي مېتودونو په واسطه غوره نظري او عملي تدریس
- د غابنونو طب برخه کې د څېړنیزو فعالیتونو او برنامو پراختیا او ترویج
- د پوهنځي تحصیلي نصاب تدوین، تطبیق، بیا کتنه او ارزونه
- د نویو ډیپارټمنټونو او علمي برنامو رامینځته کول
- د استادانو ، اداري کارکونکو او محصلینو د مهارتونو لوړول
- د پوهنځي په کچه د کیفیت لوړونې معیارونو پوهاوي لوړونه او تطبیق
- په تدریسي روغتون کې د غابنونو طب ځانگې او کلینیک پراختیا
- په ملي او سیمه ایزه کچه نورو اړوند ادارو سره د اړیکو پراختیا
- د غابنونو طب برخه کې د ټولني روغتیا او عامه پوهاوي لوړول
- د پوهنځي غیر ضروري لگښتونو کموالی او عوایدو زیاتوالی
- د کار وېش او د کار کونکو او محصلینو ارزونو کې شفافیت او عدالت

اهداف

# د غاښونو طب پوهنځي ارزښتونه

غاښونو طب پوهنځي په خپلو ټولو تدریسي، اداري، څېړنيزو او عامه اړیکو کې په لاندې اصولو او ارزښتونو باور لري:

## دیني، ملي او اخلاقي اصولو په پام کې نیول

دین او اخلاقیات اسلامي او انساني بنسټیز اصول دي، چې غاښونو طب پوهنځي ټول اداري مسئولین، استادان او محصلین د ملي معیارونو په پام کې نیولو سره، ټولو اسلامي او اخلاقي اصولو منلو ته ژمن دي.

## مدیریت او رهبري

د غاښونو طب پوهنځي له ارزښتونو څخه، یو ښه رهبري ده.

## د کیفیت تضمین او لوړاوی

غاښونو طب پوهنځي د کیفیت لوړاوي معیارونو تطبیق او ساتنې ته پاملرنه کوي.

## عدالت، روڼتیا او حساب ورکونه

غاښونو طب پوهنځي په ټولو چارو کې عدالت، روڼتیا او حساب ورکول مهم ارزښتونه بولي او په دې برخه کې د ټولو اصولو تطبیق ته ژمن دي.

## نوبت او روغتیا ته وده ورکول

اغېزناکو نوبتیزو فعالیتونو په ترسره کولو سره د خولې روغتیا ته وده ورکول، د پوهنځي له ارزښتونو څخه دي.

## څېړنه او با کیفیته طبي لوړې زده کړې

د علمي څېړنو پر بنسټ په زده کړیزو او تدریسي، د ادبي سرعت مخنیوي او نورو اخلاقي اصولو رعایتول د پوهنځي له ارزښتونو څخه دي.

# خانگې

تدریسي مدیریت

پارا کلینیک برخه

ستوماتولوژي (کلینیک) ډیپارټمنټ

## د ستوماتولوژي ډیپارټمنټ لرلید، ماموریت او اهداف

### ماموریت

ستوماتولوژي ډیپارټمنټ د غوره تحصیلي نصاب، مجهزو درسي اسانتیاو او تدریسي روغتون په درلودلو سره، د کادري مسلکي استادانو پر مټ، د نظري - عملي تدریس، علمي څېړنو او اخلاقي روزني له لارې، ټولني ته د خولې جوف ناروغیو غوره روغتیايي چوپړتیاو برخه کې په کار پوه او مسلکي کادرونه وړاندې کوي.



### لرلید

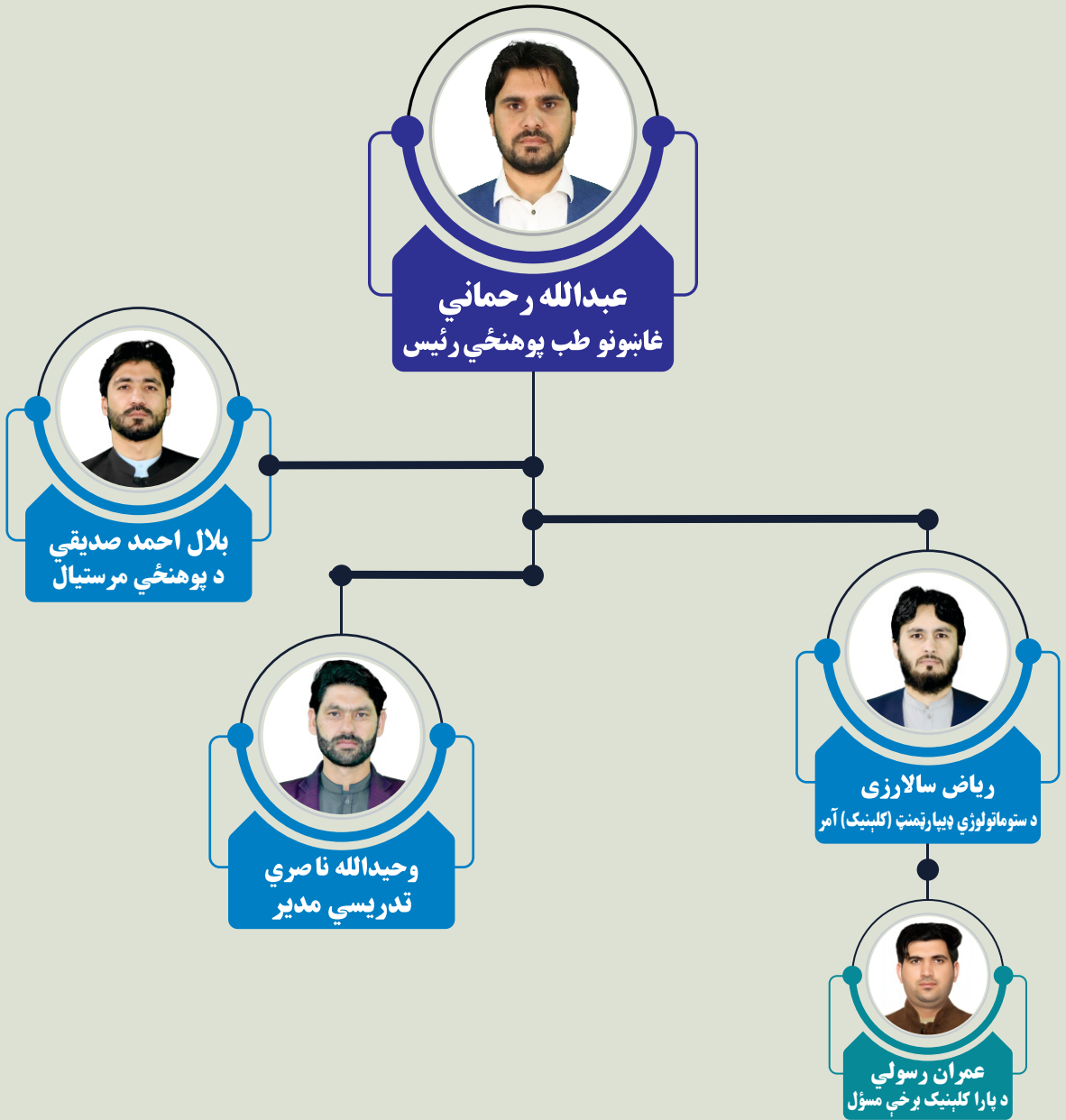
ستوماتولوژي ډیپارټمنټ غواړي چې د معیاري تدریس، علمي څېړنو او کلینیکي سټاژ په وړاندې کولو سره، د DMD په کچه داسې ډاکټران وروزي چې د ټولني اړتیاوې پوره کړي.



### اهداف

- د ډیپارټمنټ د چارو مشري کول.
- د تحصیلي نصاب معیاري کول.
- د غوره تدریسي مېتودونو له لارې نظري او عملي تدریس وړاندې کول.
- علمي څېړنيزو فعالیتونو ته ترویج او پراختیا ورکول.
- د استادانو او محصلینو د علمي پوهې او مهارتونو لوړونه.
- د ډیپارټمنټ په کچه د کیفیت لوړونې معیارونو په اړه د پوهاوي لوړونه او تطبیق.
- د غوره درسي چاپیریال، غاښونو لابراتوارونو او کتابتون ته د ودې او پراختیا لپاره کار کول.
- په تدریسي روغتون کې د غاښونو برخې پراختیا لپاره کار کول.
- د خولې جوف روغتیا برخه کې د ټولني د پوهاوي کچې لوړولو کې ونډه اخیستل.
- د استادانو او مسلکي اشخاصو پر مټ د علمي کنفرانسونو او ورکشاپونو وړاندې کول.

# د پوهنځي تشکيلاتي جوړښت



# استادان



استاد نوم: دوكتور بلال احمد صديقي  
پوهنځی: غاښونو طب  
تحصيل کچه: MD



استاد نوم: دوكتور عبدالله رحماني  
پوهنځی: غاښونو طب  
تحصيل کچه: BDS



استاد نوم: پوهنمل دكتور عطاءالله غني  
پوهنځی: غاښونو طب  
تحصيل کچه: دكتور



استاد نوم: د وكتور رياض سالارزی  
پوهنځی: غاښونو طب  
تحصيل کچه: DMD



استاد نوم: د وكتور نوید الله زرگر  
پوهنځی: غاښونو طب  
تحصيل کچه: BDS



استاد نوم: د وكتور عمران رسولي  
پوهنځی: غاښونو طب  
تحصيل کچه: MD



استاد نوم: د وكتور محبت الله عزيزي  
پوهنځی: غاښونو طب  
تحصيل کچه: MD



استاد نوم: د وكتور سعادت مومند  
پوهنځی: غاښونو طب  
تحصيل کچه: DMD

## د پوهنځي د استادانو احصائيه

| د پوهنځي د استادانو احصائيه |       |            |       |         |                 |
|-----------------------------|-------|------------|-------|---------|-----------------|
| د قرارداد نوعيت             |       | تحصيل درجه |       |         | د استادانو شمېر |
| قراردادي                    | دايمي | دكتور      | ماستر | DMD/BDS | 32              |
| 25                          | 7     | 2          | 4     | 26      |                 |

| د سوماتولوژي ډيپارټمنټ استادانو احصائيه |       |            |       |         |                 |
|---|-------|------------|-------|---------|-----------------|
| د قرارداد نوعيت                         |       | تحصيل درجه |       |         | د استادانو شمېر |
| قراردادي                                | دايمي | دكتور      | ماستر | DMD/BDS | 16              |
| 12                                      | 4     | 0          | 0     | 16      |                 |

| د پاراکلینیک او بیزیک برخو استادانو احصائيه |       |            |       |         |                 |
|---|-------|------------|-------|---------|-----------------|
| د قرارداد نوعيت                             |       | تحصيل درجه |       |         | د استادانو شمېر |
| قراردادي                                    | دايمي | دكتور      | ماستر | DMD/BDS | 16              |
| 13  | 3     | 2          | 4     | 10      |                 |

| د برحاله محصلينو او فارغانو احصائيه (۱۴۰۳ لمریز کال) |        |  |               |  |  |
|--|--------|--|---------------|--|--|
| فارغان   |        |  | برحاله محصلين |  |  |
| 167  |        |  | 307           |  |  |
| 161  | فارینه |  |               |  |  |
| 6  | بښځینه |  |               |  |  |



# د پوهنځي په کچه فعالې کمیټې

## فرعي کمیټې

- د کیفیت لوړونې فرعي کمیټه
- د علمي څېړنو فرعي کمیټه
- د تحصیلي نصاب (کریکولم) فرعي کمیټه
- برېښنايي زده کړو فرعي کمیټه
- نظم او ډسپلین فرعي کمیټه
- فرهنگي چارو فرعي کمیټه
- پلان او پالیسي فرعي کمیټه
- د ازموینو او نتایجو انسجام فرعي کمیټه

## د پوهنځي سهولتونه، زېربناوي او امکانات

### تدریسي خونې

سپين غر د لوړو زده کړو مؤسسه (ننگرهار) د درې گونو پوهنځيو لپاره د لوړو زده کړو وزارت د کيفيت د تضمين او ساتنې معيارونو په نظر کې نيولو سره، د نوي عصر له اړتياو سره برابري او په ټکنالوژۍ سنبالي معياري تدریسي خونې لري. د مؤسسې د ودانۍ په جوړښت کې د دويم منزل څخه تر پينځم منزل پورې د هر پوهنځي لپاره جدا تدریسي خونې، د تدریسي وسايلو او سهولتونو په درلودلو سره ترتيب او د مجربو او متخصصو استادانو له خوا په کې معياري تدریس ترسره کېږي.



### مجهز کمپيوتر لېب

سپين غر د لوړو زده کړو مؤسسه (ننگرهار) معياري او په عصري او ټکنالوژيکي وسايلو سمبال کمپيوتر لېب لري، چې د غاښونو طب پوهنځي محصلين هم ورڅخه د مهالویش له مخې گټه پوره کوي. دا کمپيوتر لېب د مؤسسې د برحاله محصلينو د نصابي او اضافه نصابي فعاليتونو او معلوماتو د راټولولو او څېړنيزو فعاليتونو لپاره کارول کېږي. همدارنگه د مؤسسې کمپيوتر لېب کې محصلين کولای شي چې د زده کړو مختلفو آنلاین سرچينو ته لاسرسی پيدا کړي او معلومات وپلټي. کمپيوتر لېب له شنبې څخه تر چهار شنبې ورځې پورې پرانيستی وي او کمپيوټرونه يې د مؤسسې د ډيټابېس د لاسرسي په شمول، د مایکروسافټ آفس، چټک انټرنېټ او نورو پرمختللو او ډېر کارېدونکو سافټويرونو درلودونکي دي.



### د کنفرانسونو تالار

سپين غر د لوړو زده کړو مؤسسه کې د کنفرانسونو او غونډو تالار، د لوړو معيارونو او مشخصاتو په پام کې نيولو سره جوړ شوی دی او د مؤسسې د کار کوونکو او محصلانو د مختلفو غونډو عادي او فوق العاده مجالسو، سيمينارونو او ورکشاپونو لپاره ورڅخه استفاده کېږي. یاد تالار د (۷۰) تنو گډون کوونکو ظرفیت لري، چې د عصري غريزې ټکنالوژۍ، د پروجیکشن لپاره عصري او پراخه ایل سي ډي، د پرېزنتيشن اړوند اسانتياو، چټک انټرنېټ او د گرمې او یخې هوا د کنټرول سېستمونو تر څنګ، د گڼ شمېر نورو سهولتونو او امکاناتو درلودونکی دی.



## د پوهنځي سهولتونه، زېربناوې او امکانات

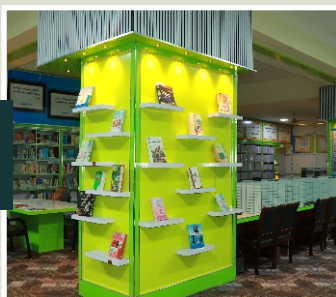
### د غونډو تالار

سپين غر د لوړو زده کړو مؤسسې د غونډو تالار (آډيټوريم) د مؤسسې د لويو علمي او کلتوري غونډو او برنامو لپاره کارول کېږي. د مؤسسې د غونډو تالار چې د سلگونو تنو گډون کوونکو ظرفيت لري، د لوړو زده کړو وزارت د معيارونو، عصري ټکنالوژۍ، انټرنيټ، ايل سي ډي، مسترح چوکيو، د گرمۍ او يخنۍ لپاره د مجهزو سپستمونو، د معياري ډيکورېشن، غريز عصري سپستم او نورو سهولتونو او امکاناتو درلودونکې دی. د مؤسسې آډيټوريم د تعمير په وروستي منزل کې قرار لري او د مؤسسې د محصلينو، استادانو او کارکوونکو ټولې لويې غونډې په کې ترسره کېږي.



### مرکزي کتابتون

سپين غر د لوړو زده کړو مؤسسې فزيکي او ډيجيټل کتابتون، د کتابونو او معلوماتي موادو پراخه زيرمه لري، تر څو د زده کړې، تدريس او څېړنې اړتياوې پوره کړي. د مؤسسې فزيکي کتابتون د پوهنځيو د نصاب اړوند مضامينو لپاره د اصلي او کومکي کتابونو ډېر ډولونه لري. د مؤسسې فزيکي کتابتون د ۲۰۰۰۰ کتابونو ظرفيت لري چې اوس مهال په کتابتون کې زرگونه کتابونه، ژورنالونه، مجلې، ورځپاڼې وېډيويي کلبونه او نورې غريزې سرچينې شتون لري. په کتابتون کې عصري او د چټک انټرنيټ لرونکي کمپيوټرونه، د مؤسسې د ډيټابيس ډيجيټل کتابتون، د نورو معياري او پرمختللو ډيجيټل کتابتونونو وړيا لينکونه، د بهرنيو معتبرو نشر روونکو ادارو له خوا د لوړ کيفيت لرونکې بالمعاوضه محتوا، د مطالعې لپاره ارام چاپيريال، د انفرادي او گروپي مطالعې لپاره د جلا جلا خونو درلودونکې دی. کتابتون له شنبې څخه تر چهار شنبې پورې د سهار له ۷ بجو څخه تر ماډيگر ۵ بجو پورې پرانيستی وي او ټول محصلين او کارکونکي کولای شي د معلوم طرز العمل له لارې له کتابتون څخه گټه پورته کړي.





## د پوهنځي سهولتونه، زېربناوې او امکانات

### د لومړنيو روغتيايي مرستو خونه (صحي کلينیک)

سپين غر د لوړو زده کړو مؤسسې د لومړنيو روغتيايي مرستو خونه (صحي کلينیک) د عاجلو طبي خدماتو او مرستو لپاره ايجاد شوې ده تر څو د مؤسسې د کارکوونکو او محصلينو د لومړنيو روغتيايي مرستو په برخه کې هغوی ته خدمات وړاندې کړي. د مؤسسې د لومړنيو مرستو خونه (صحي کلينیک) د تجربه لرونکو معالج ډاکټرانو او مسلکي نرسانو له خوا سنډاليري، تر څو د عاجلو روغتيايي ستونزو لپاره لارښوونه او درملنه ترسره کړي. د لومړنيو مرستو خونې د مسؤلو اشخاصو د اړيکو شمېرې د مؤسسې په ټولو دهلېزونو کې نصب شوي دي تر څو د عاجلو بېنسو په صورت کې ورسره محصلين اړيکه ونيسي. د صحي کلينیک ټول خدمات وړيا دي او کوم لگښت نه لري. د مؤسسې د لومړنيو مرستو خونه له شنبې څخه تر چهار شنبې، د سهار له ۷ بجو څخه د ماډيگر تر ۴ بجو پورې خپل خدمات وړاندې کوي.



### څېړنيز مرکز

سپين غر د لوړو زده کړو مؤسسې د لرلید، ماموریت او ستراتيژيکو اهدافو او د مؤسسې د اصلي دندو په لړ کې، چې تدریس او څېړنه بلل کېږي، د مؤسسې په کچه د درې ګونو پوهنځيو محصلينو او استادانو د طبي څېړنو لپاره څېړنيز مرکز ايجاد شوی دی. د یاد څېړنيز مرکز په مرسته محصلين او استادان کولای شي چې تجربوي او لابراتواري څېړنې وکړي. په نوموړي څېړنيز مرکز کې د استادانو او محصلينو د څېړنو د ترسراوي او عمليو لپاره ګڼ شمېر معياري او پرمختللي ماشين آلات او وسايل موجود دي. د مؤسسې څېړنيز مرکز د لوړو زده کړو وزارت او عامې روغتيا وزارت د معيارونو او غوښتنو مطابق برابر شوی دی او د یاد مرکز اصلي کاري ساحه د تجربوي او لابراتواري څېړنو ترسره کول دي. تاسې کولای شئ د څېړنيز مرکز د نوښتونو، اسانتياو او نورو برخو لپاره د مؤسسې څېړنيز مرکز د نږدې څخه وګورئ او معلومات ترلاسه کړئ.



## د پوهنځي سهولتونه، زېربناوي او امکانات

### نشراتي ستوديو

سپين غر د لوړو زده کړو مؤسسه د علمي، نشراتي او عامه پوهاوي وډيوگانو د ثبت او نشر لپاره، معياري او په ټولو وسايلو او تجهيزاتو سنډال ستوديو لري، تر څو په اړوندو برخو کې د لوړ کیفیت وډيوبي کليپونه ثبت او نشر شي. په دې کې به د مؤسسې محصلينو ته د لکچرونو ثبت، برېښنايي زده کړو اړوندو برنامو، د مؤسسې د عامه پوهاوي وډيوبي پيغامونه او برنامې، د کانکور لومړنيو اړوند معلوماتي او لارښود وډيوبي کليپونه، د لوبو غونډو پوښښ او وډيوبي کليپونه، استادانو سره په مهمو علمي او زده کړيزو موضوعاتو باندې مرکې شاملې وي. د مؤسسې ستوديو د نوي عصر او تکنالوژۍ په ټولو اړينو وسايلو او سهولتونو پوره او اوس مهال ورڅخه په ټولو يادو برنامو کې کار اخېستل کېږي.



### اداري دفترونه

سپين غر د لوړو زده کړو مؤسسې د اداري او علمي څانگو لپاره کاري دفترونه، د ټولو سهولتونو، امکاناتو، عصري او ټکنالوژيکي وسايلو او د لوړو زده کړو وزارت د معيارونو او غوښتنو مطابق، په عصري بڼه چمتو کړي دي. د مؤسسې ټول دفاتر د اړوندو برخو لپاره د چټک لاسرسي وړ دي او په دې برخه کې د مؤسسې عمومي نقشه، د ودانۍ عمومي لارښود، د هر منزل د دفاترو لارښود او نورې اړينې لارښوونې په ودانۍ کې د چټک او اسانه لاسرسي په موخه نصب شوي دي. هغه کانديدان چې غواړي په سپين غر د لوړو زده کړو مؤسسه کې شموليت ترلاسه کړي او خپل تحصيلي سفر له مونږ سره مخته يوسي، کولای شي د دې سهولتونو ترڅنگ د مؤسسې د سهولتونو او امکاناتو په تعقيب عصري او په ټولو وسايلو او سهولتونو سمبال اداري دفاتر وگوري.



### کانتين (کيفيتيريا)

سپين غر د لوړو زده کړو مؤسسې کانتين (کيفيتيريا) د مؤسسې د ودانۍ له تاسيساتو څخه شمېرل کېږي، چې د مؤسسې کارکونکو او استادانو ته د خوراک، څښاک، فوتوکاپي، قرطاسيه پلورنځي او دې ته ورته نور اړوند خدمات وړاندې کوي. د کانتين ودانۍ د مؤسسې د ودانۍ پورې تړلې شتمني ده، ټول محصلين او کارکونکي کولای شي په آرامه فضاء کې د کانتين له خوړو او خدماتو څخه خوند واخلي. د کانتين ټول خدمات د بازار له نرخونو، کميت او کيفيت اصل ته په کتوسره، د مؤسسې د اداري مسؤلينو له خوا څارل کېږي.



## مجھز تدریسی روغتون

سپین غر مومند پنخوس بنسٹریز معالجوی روغتون د سپین غر د لوپو زده کړو مؤسسې تدریسی روغتون دی، چې په ټولو عصري طبي وسایلو سنبال دی او د مؤسسې د درې گونو پوهنځیو (عمومي طب، غاښونو طب او طبي ټکنالوژي) محصلین په کې اړینې عملي زده کړې تر لاسه کوي. سپین غر مومند پنخوس بنسٹریز معالجوی او تدریسی روغتون کې اوسمهال د عمومي داخلې، عمومي جراحي، کوچنیانو، نسائی ولادي، غاښونو، سترگو، غور پزې او ستوني، انتاني، عقلي عصبي او هډوکو خانگې فعالې دي، چې د سیمې په کچه د مجربو متخصص ډاکټرانو په درلودلو سره د مجھزو طبي وسایلو پر مټ، د گڼو ناروغيو غوره تشخیص او ډاډمنه درملنه کوي.



## د پوهنځي د نصاب (کریکولم) لنډیز

| گڼه | د مضامینو ډول      | د مضامینو تعداد | د کرډپټونو شمېر | سلنه    |
|-----|--------------------|-----------------|-----------------|---------|
| 1   | پوهنتون شموله      | 2               | 29              | 12.393% |
| 2   | اساسي مضامین       | 17              | 65              | 27.428% |
| 3   | مسلكي مضامین       | 29              | 104             | 44.444% |
| 4   | مونوگراف او سمینار | 0               | 0               | 0%      |
| 5   | سناژ               | 48 هفتې         | 36              | 15.384% |
| 6   | مجموعه             |                 | 223             | 100%    |

# Course Break-Down

## First Year - First Semester

| No | Subjects               | Total Credits | Theory | Practical | Remarks |
|----|------------------------|---------------|--------|-----------|---------|
| 1  | Physics                | 3             | 2      | 1         |         |
| 2  | Chemistry              | 4             | 2      | 2         |         |
| 3  | Cell Biology           | 4             | 2      | 2         |         |
| 4  | Foreign Language       | 4             | 4      | 0         |         |
| 5  | Molecular Biology      | 2             | 1      | 1         |         |
| 6  | Belief System of Islam | 2             | 2      | 0         |         |
| 7  | Recitation & Tajweed   | 1             | 0      | 1         |         |
|    | Total/1week            | 20            | 13     | 7         |         |

## First Year - Second Semester

| No | Subjects                    | Total Credits | Theory | Practical/Lab | Remarks |
|----|-----------------------------|---------------|--------|---------------|---------|
| 1  | Embryology                  | 2             | 1      | 1             |         |
| 2  | Anatomy                     | 4             | 2      | 2             |         |
| 3  | Physiology                  | 3             | 2      | 1             |         |
| 4  | Foreign Language            | 1             | 1      | 0             |         |
| 5  | Histology                   | 3             | 2      | 1             |         |
| 6  | Medical First Aids          | 1             | 1      | 0             |         |
| 7  | Genetic                     | 3             | 2      | 1             |         |
| 8  | Worships of Islam           | 2             | 2      | 0             |         |
| 9  | Biography of Prophet (PBUH) | 2             | 2      | 0             |         |
|    | Total/1week                 | 21            | 15     | 6             |         |



# Course Break-Down

## Second Year - First Semester

| No          | Subjects               | Total Credits | Theory | Practical/Lab | Remarks |
|-------------|------------------------|---------------|--------|---------------|---------|
| 1           | Head & Neck Anatomy    | 4             | 2      | 2             |         |
| 2           | Oral Histology         | 2             | 1      | 1             |         |
| 3           | Biochemistry           | 3             | 2      | 1             |         |
| 4           | Biophysics             | 2             | 1      | 1             |         |
| 5           | Foreign Language       | 2             | 2      | 0             |         |
| 6           | Physiology             | 4             | 2      | 2             |         |
| 7           | Ethnic System of Islam | 2             | 2      | 0             |         |
| 8           | Social System of Islam | 2             | 2      | 0             |         |
| Total/1week |                        | 21            | 14     | 7             |         |

## Second Year - Second Semester

| No          | Subjects            | Total Credits | Theory | Practical/Lab | Remarks |
|-------------|---------------------|---------------|--------|---------------|---------|
| 1           | Microbiology        | 4             | 2      | 2             |         |
| 2           | Behavioral Science  | 2             | 2      | 0             |         |
| 3           | Dental Material     | 2             | 1      | 1             |         |
| 4           | General Pathology   | 4             | 2      | 2             |         |
| 5           | Internal Medicine   | 3             | 2      | 1             |         |
| 6           | Pharmacology        | 3             | 2      | 1             |         |
| 7           | Ideological Studies | 2             | 2      | 0             |         |
| 8           | Religion and Sects  | 1             | 1      | 0             |         |
| Total/1week |                     | 21            | 14     | 7             |         |



# Course Break-Down

## Third Year - First Semester

| No          | Subjects                       | Total Credits | Theory | Practical/Lab | Remarks |
|-------------|--------------------------------|---------------|--------|---------------|---------|
| 1           | Internal Medicine              | 2             | 1      | 1             |         |
| 2           | Microbiology and Parasitology  | 3             | 2      | 1             |         |
| 3           | Oral Pathology                 | 4             | 2      | 2             |         |
| 4           | Pharmacology                   | 3             | 2      | 1             |         |
| 5           | Operative Dentistry            | 2             | 1      | 1             |         |
| 6           | General Surgery                | 2             | 1      | 1             |         |
| 7           | Research Methodology           | 1             | 1      | 0             |         |
| 8           | Political System of Islam      | 2             | 2      | 0             |         |
| 9           | Administrative System of Islam | 2             | 2      | 0             |         |
| Total/1week |                                | 21            | 14     | 7             |         |

## Third Year - Second Semester

| No          | Subjects                       | Total Credits | Theory | Practical/Lab | Remarks |
|-------------|--------------------------------|---------------|--------|---------------|---------|
| 1           | Internal Medicine              | 2             | 1      | 1             |         |
| 2           | Dental Medicine                | 2             | 1      | 1             |         |
| 3           | Gynecology                     | 2             | 1      | 1             |         |
| 4           | Public Health                  | 2             | 1      | 1             |         |
| 5           | Pediatric of Stomatology       | 2             | 1      | 1             |         |
| 6           | Economic System of Islam       | 2             | 2      | 0             |         |
| 7           | Prosthodontics                 | 2             | 1      | 1             |         |
| 8           | Oral and Maxillofacial Surgery | 2             | 1      | 1             |         |
| 9           | Oral Radiology                 | 2             | 1      | 1             |         |
| 10          | Urology and Neurosurgery       | 2             | 1      | 1             |         |
| Total/1week |                                | 20            | 11     | 9             |         |

# Course Break-Down

## Fourth Year - First Semester

| No          | Subjects                        | Total Credits | Theory | Practical/Lab | Remarks |
|-------------|---------------------------------|---------------|--------|---------------|---------|
| 1           | Prosthodontics                  | 2             | 1      | 1             |         |
| 2           | Infections disease and TB       | 2             | 1      | 1             |         |
| 3           | Pediatric of stomatology        | 2             | 1      | 1             |         |
| 4           | Implantology                    | 2             | 1      | 1             |         |
| 5           | General Surgery                 | 2             | 1      | 1             |         |
| 6           | Quran and Contemporary Sciences | 2             | 2      | 0             |         |
| 7           | ENT                             | 2             | 1      | 1             |         |
| 8           | Oral and Maxillofacial Surgery  | 2             | 1      | 1             |         |
| 9           | Pediatric                       | 2             | 1      | 1             |         |
| 10          | Dermatology                     | 2             | 1      | 1             |         |
| Total/1week |                                 | 20            | 11     | 9             |         |

## Fourth Year - Second Semester

| No          | Subjects                       | Total Credits | Theory | Practical/Lab | Remarks |
|-------------|--------------------------------|---------------|--------|---------------|---------|
| 1           | Prosthodontics                 | 2             | 1      | 1             |         |
| 2           | Dental Medicine                | 2             | 1      | 1             |         |
| 3           | Pediatric Surgery              | 2             | 1      | 1             |         |
| 4           | Public Health                  | 2             | 1      | 1             |         |
| 5           | Orthodontics                   | 2             | 1      | 1             |         |
| 6           | Islamic Civilization           | 2             | 2      | 0             |         |
| 7           | Neurology and Psychiatry       | 2             | 1      | 1             |         |
| 8           | Oral and Maxillofacial Surgery | 2             | 1      | 1             |         |
| 9           | Periodontology                 | 2             | 1      | 1             |         |
| 10          | Medical Ethics                 | 2             | 1      | 1             |         |
| Total/1week |                                | 20            | 11     | 9             |         |

## Course Break-Down

### Fifth Year - First Semester

| No          | Subjects                       | Total Credits | Theory | Practical/Lab | Remarks |
|-------------|--------------------------------|---------------|--------|---------------|---------|
| 1           | Prosthodontics                 | 2             | 1      | 1             |         |
| 2           | Dental Medicine                | 2             | 1      | 1             |         |
| 3           | Traumatology                   | 2             | 1      | 1             |         |
| 4           | General Surgery                | 2             | 1      | 1             |         |
| 5           | Anesthesia                     | 2             | 1      | 1             |         |
| 6           | Periodontology                 | 2             | 1      | 1             |         |
| 7           | Oral and Maxillofacial Surgery | 2             | 1      | 1             |         |
| 8           | Orthodontics                   | 2             | 1      | 1             |         |
| 9           | Ophthalmology                  | 2             | 1      | 1             |         |
| Total/1week |                                | 18            | 9      | 9             |         |

### Fifth Year - Second Semester

| No          | Subjects                       | Total Credits | Theory | Practical/Lab | Remarks |
|-------------|--------------------------------|---------------|--------|---------------|---------|
| 1           | Oral Hygiene                   | 2             | 1      | 1             |         |
| 2           | Pediatric Stomatology          | 3             | 2      | 1             |         |
| 3           | Face Plastic Surgery           | 3             | 2      | 1             |         |
| 4           | Traumatology                   | 2             | 1      | 1             |         |
| 5           | Forensic Medicine              | 2             | 1      | 1             |         |
| 6           | Oral and Maxillofacial Surgery | 4             | 2      | 2             |         |
| 7           | Orthodontics                   | 2             | 1      | 1             |         |
| Total/1week |                                | 18            | 10     | 8             |         |

## House Job ( 1 Year)

| No.                   | Discipline                         | Theory    | Practical       |
|-----------------------|------------------------------------|-----------|-----------------|
| 1                     | Dental Medicine                    | 0         | 8 weeks         |
| 2                     | Oral and Maxillofacial Surgery     | 0         | 8 weeks         |
| 3                     | Pediatric Dentistry                | 0         | 8 weeks         |
| 4                     | Prosthodontics                     | 0         | 8 weeks         |
| 5                     | Orthodontics                       | 0         | 4 weeks         |
| 6                     | Periodontology                     | 0         | 3 weeks         |
| 7                     | ENT                                | 0         | 2 weeks         |
| 8                     | General Medicine                   | 0         | 2 weeks         |
| 9                     | General Surgery                    | 0         | 2 weeks         |
| 10                    | Pediatrics                         | 0         | 2 weeks         |
| 11                    | Principles of Rational Prescribing | 0         | 1 week          |
| <b>Total Duration</b> |                                    | <b>0</b>  | <b>48 weeks</b> |
| <b>Total Credits</b>  |                                    | <b>36</b> |                 |

سپين غر د لوړو زده کړو مؤسسې د غاښونو طب پوهنځي کنټلاګ، د مؤسسې علمي شورا په ۱۴۰۳/۰۵/۲۹ نېټه  
جلسه کې درايو په اکثريت تائيد دی.